

指令書

組

前回の舎営で君たちは坂田金時の残した鬼の根城の手がかりを見つけた。手がかりは「須磨」「カブスカウト」「始まった場所」だ。
 君たちは今から六甲山を越えて須磨へ行き、鬼の根城を探索するのだ。
 しかし、須磨にいきなり行っても鬼を退治することはできないぞ。なぜなら、「体力」「技能」「チームワーク」がなければ鬼を退治するまえにやられてしまうからだ。
 そこで、須磨に向かいながら、3つの能力をきたえるんだ。

1. スタートクイズ

ロープ結びは鬼退治にひつような技能だ。これができたら出発だ。

- くま : ちぢめ結び・ねじ結び
- しか : ふた結び・もやい結び
- うさぎ: 8の字結び・本結び

2. 歩測(ほそく)で橋の長さをはかろう。



名前	歩数	10m何歩?	1歩何m?	距離
組平均				

- (1位: 15点)
- (2位: 10点)
- (3位: 5点)

3. 右の写真の場所から山にはいるんだ。

まずはえんぺい寺休憩所(きゅうけいじょ)を目指せ
 えんぺい寺休憩所はどこにあるか地図に○をつけよう。



(5点)



3. えんぺい寺休憩所から塩尾寺(えんぺいじ)までは何メートルある？

こんどは歩測じゃないぞ。

 (5点)

4. えんぺい寺休憩所からさらに上がればもっと景色(けしき)のいいところがあるぞ。
高いマンションの下の赤い屋根の大きな建物が宝塚大劇場(たからづかだいげきじょう)だ。
天気よければ遠くに小さく千里タワーも見えるだろう。
千里タワーまたは宝塚大劇場の方角は？

 (10点)

5. 塩尾寺の正式名称は「〇〇山塩尾寺」
〇〇に入る言葉は何だろう？

 (5点)

6. 塩尾寺のつぎは、地図2の「**㊦**」をめざせ。
鳥居(とりい)の根元に生えている植物の名前は？

 (5点)

※ **㊦** は道からはずれたところにある、気をつけろ！

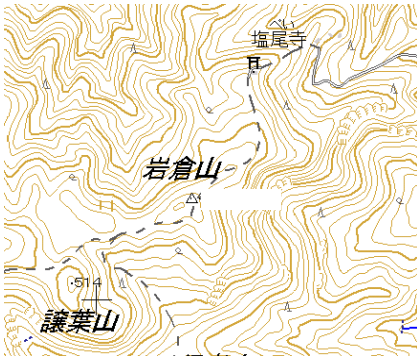
7. 鳥居の次は、岩倉山(いわくらやま)の山頂(さんちょう)へ行こう。
岩倉山の標高(ひょうこう)は何mかな。行けばわかるぞ。

 (5点)

※ 岩倉山の山頂も道から外れた場所だ。道に迷わうな！

8. 岩倉山のつぎは、「反射板(はんしゃばん)」を探せ。
見つけたらこの地図のどこか(○)をつけるんだ。

(10点)



これが反射板だ。
ヒント: 岩倉山の南東

☆ 反射板の周囲は景色がいいから風景をスケッチしよう。スケッチができたらずり葉台(ゆずりばた)を通過して次の目的地の焼石ヶ原(やきいしがはら)にむかって出発だ。

☆ 焼石ヶ原(やきいしがはら)についたらリーダーにサインをもらおう。リーダーサイン→ _____
鬼(おに)が出そうな場所だが、まだ修行中なのでいま鬼に出会ったら大変だ。
石(いし)がごろごろしている坂道(さかみち)はあぶないから気をつけよう。
くま、しかスカウト(スカウト)はうさぎスカウト(うさぎスカウト)をいたわりながら進むんだ。
つぎは「ゆずり葉緑地(ゆずりばりくち)」のこの建物(たけもの)を目指せ。



9. この川(かわ)ぞいでは土砂災害(どしゃさいがい)が多(おほ)かったんだ。

土砂災害の種類を3つあげろ。

(各2点)

10. 地図3にある二つの郵便局を通過してゴールの逆瀬川駅(さかせがわえき)に行くんだ。
郵便局の名前を確認せよ。

(各7点)



11. ボーナスもんだい。
この写真の場所からはまた千里タワーが見えるぞ。
この場所がわかったら上の地図にしるし(○)をつけよう。
あと、千里タワーの方角は？

(各10点)

ヒント



カブ隊のさだめ 採点表

ばんごう 番号	ないよう 内容	てんすう 点数
①	スカウトだけで荷物をまとめたり、着がえることができたか。 (自分のことは自分でできているか、リーダーに手伝っ	
②	できていないスカウトがあれば、スカウトどうして手伝ったか。 (たがいに助けあっているか)	
③	組長次長は、しかやうさぎのスカウトをいたわっているか。 (おさないものをいたわっているか)	
④	組長次長は、組が全体で行動するように気をつけているか。 (だれか先に行ったりおくれたりしないようにしている	
⑥	リーダーや組長次長のいうことをよく聞いていいるか。 (すなおですか)	
⑦	進んでよいことができているか。	
⑧	ほかの人にめいわくをかけないようにしているか。 (電車やバスでのいどうちゅうもしっかりできているか)	

よくできている…2点、普通…0点、できていない…マイナス2点